

## SNA Series IVI 驱动安装指导

运行环境：

- ◆ 操作系统 Windows 7 或更高版本
- ◆ IVI Compliance Package 15.0 或更高版

安装 IVI Compliance Package

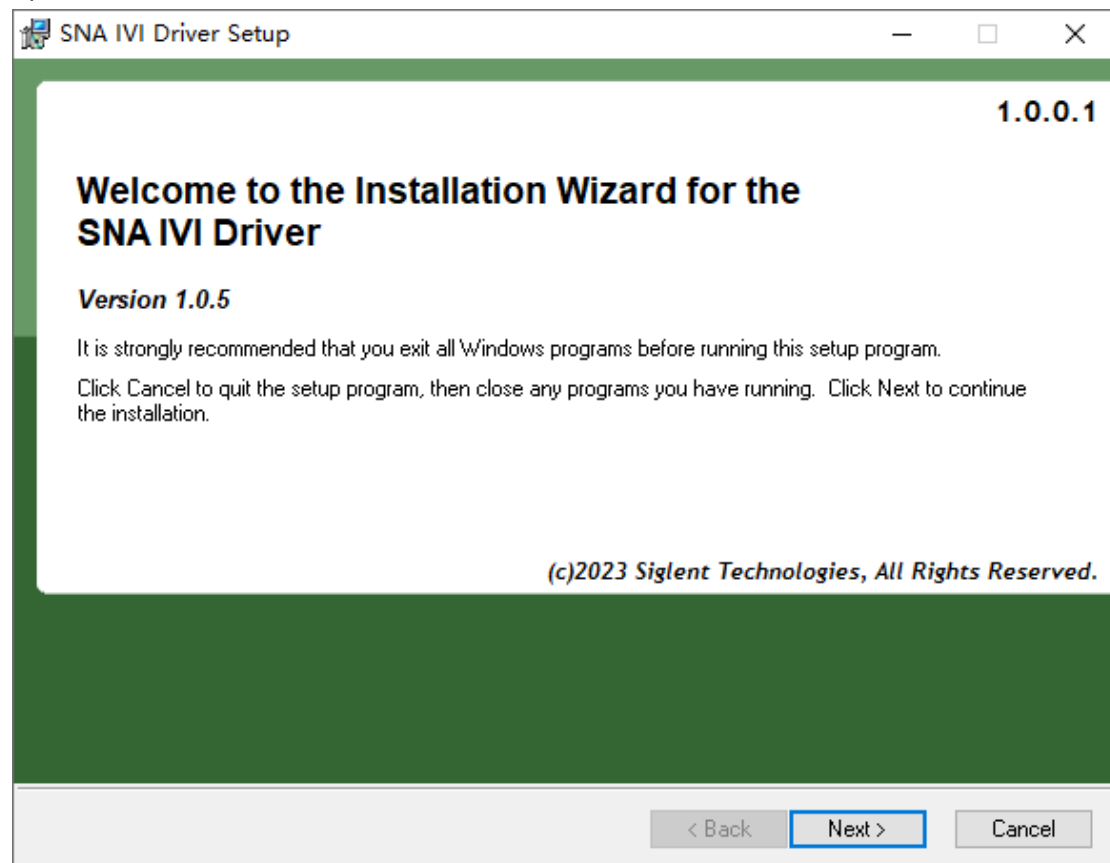
安装 IVI 驱动前，请确认您的电脑已经安装了 IVI Compliance Package.您可以从 NI 官方网站 <https://www.ni.com/zh-cn/support/downloads.html> 下载。

(例如，您可以从下面链接获取 IVI compliance package 15.0:

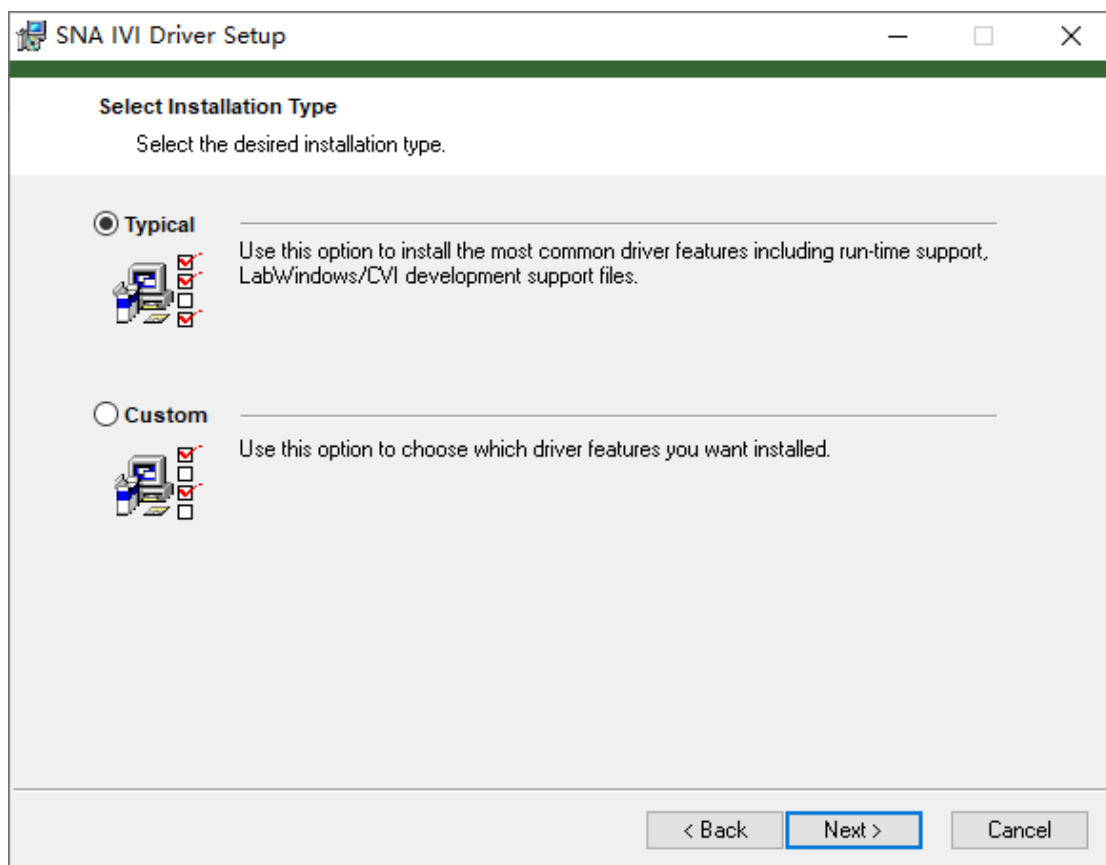
<https://www.ni.com/zh-cn/support/downloads/drivers/download.ivicompliance-package.html#307088>)

## SNA Series IVI 驱动安装

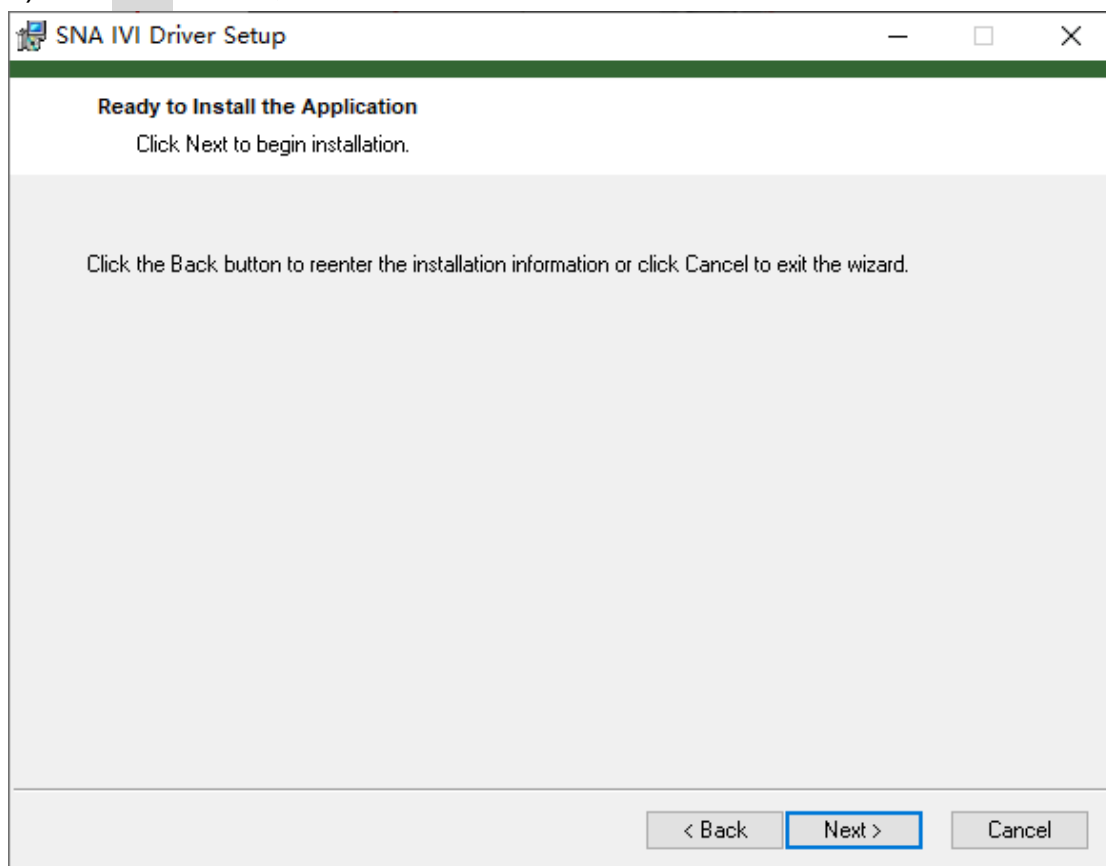
1). 双击安装文件 XX.msi。对话框将会出现如下对话框：



2). 点击 **Next** 选择安装种类（默认 Typical）：

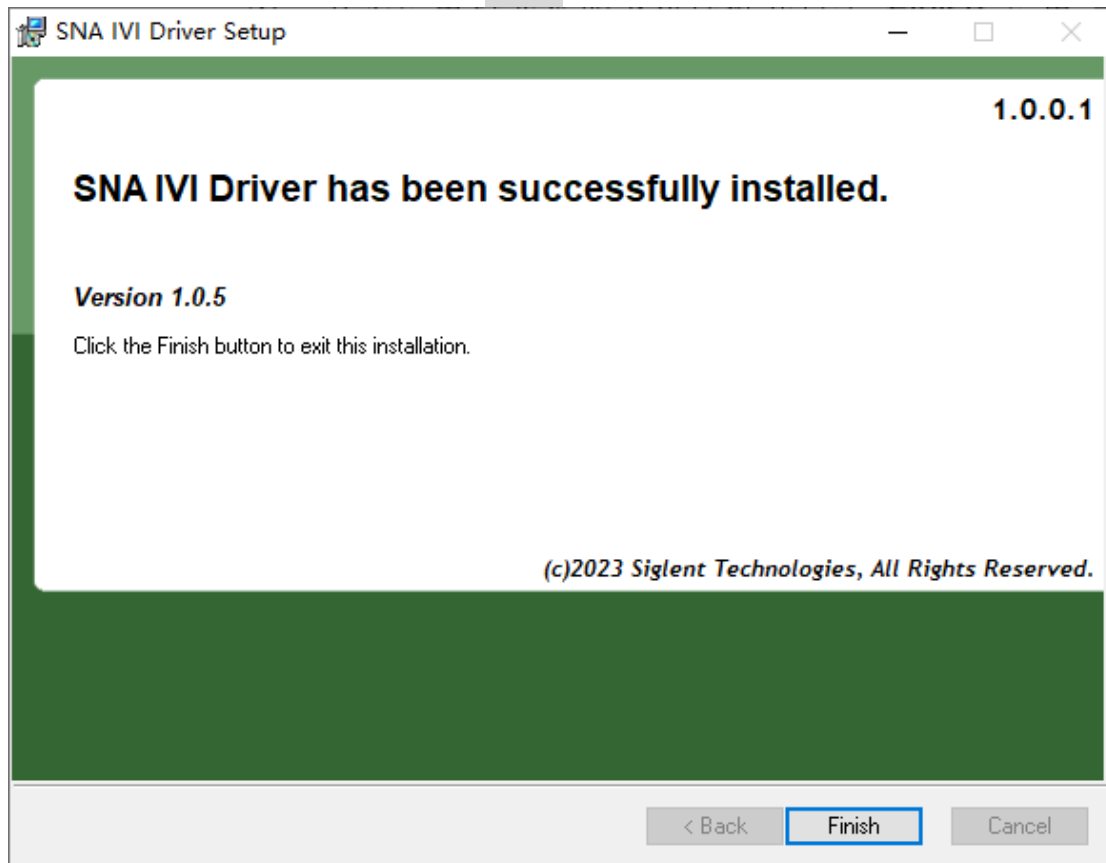


3).点击 Next 继续安装:



4).等待安装进程结束:

5). 安装结束将显示如下对话框并点击 Finish 结束:



6). 安装后，您将可以发现一些文件在 “C:/Program Files/IVI Foundation/IVI/” 和 “C:/Program Files(x86)/IVI Foundation/IVI/” .动态链接库在 ./Bin, 头文件在 ./Include, 库文件 ./Lib/msc 其它文件在 ./Drivers.

注意：我们建议使用动态链接库。请确认使用正确的路径名称。